



*APA*



**SCUOLE**

*APPRENDIMENTO*

[WWW.PSICOFORMAZIONE.COM](http://WWW.PSICOFORMAZIONE.COM)

**COUNSELING**

**PSICOTERAPIA**

# **CORSO PER CONSULENTE FAMILIARE**

**Direzione Scientifica Corso**

**Dott. Giovanni Chirico**

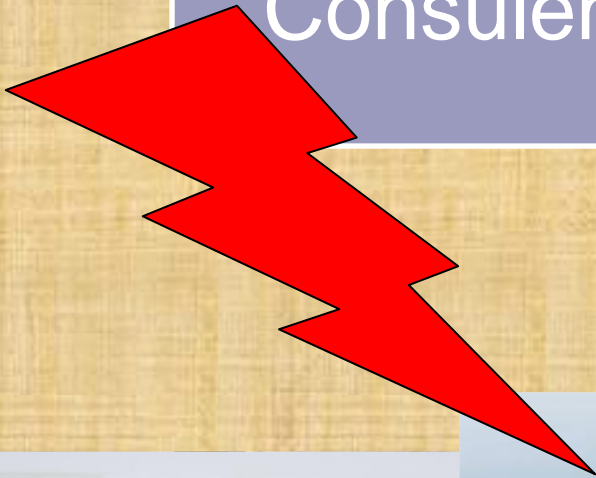
**Direttore Consultorio**

**Dott.ssa Giovanna Guida**

Perché un corso per



Consulente Familiare



# MISSION

PREVENIRE



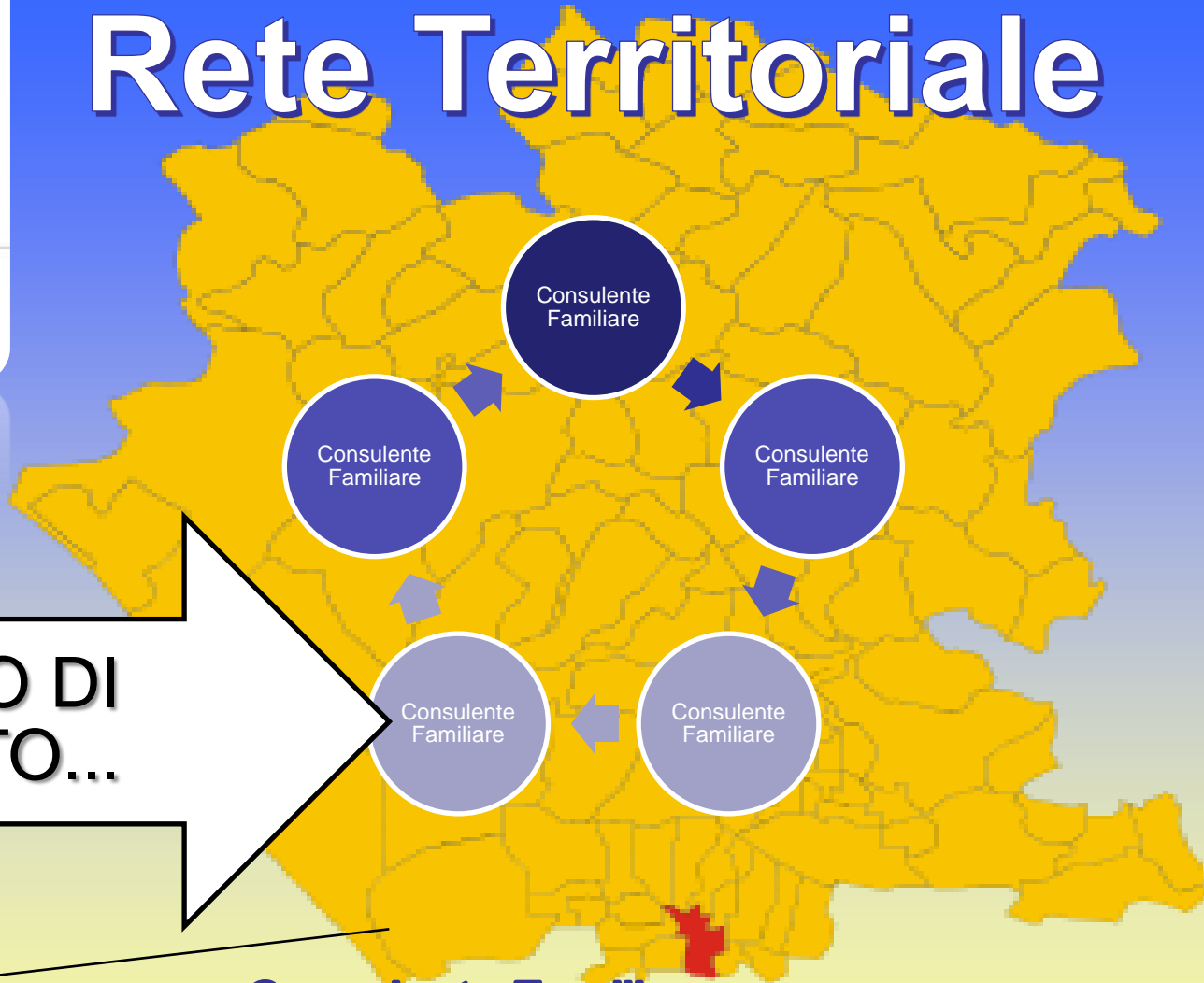
INTERVENIRE



ANNUNCIARE



# Rete Territoriale



**CENTRO DI ASCOLTO...**



**Consulente Familiare**  
**Psicoterapeuta**  
**Avvocato**  
**Ginecologo**  
**Counsellor**

# 1. SPECIFICITA' del CORSO

## SCIENZA E FEDE



SPIRITO

PSICHE

FISICO



# Principio dell'Incaranzione



**SPIRITO**



**PSICHE**



**RIDUZIONISMO  
SPIRITUALISTA**

- SOLO DIO
- FIDEISMO

**RIDUZIONISMO  
SCIENTISTA**

- SOLO SCIENZA
- RAZIONALISMO

## 2. SPECIFICITA' del CORSO

**PSICOLOGIA e PSICOTERAPIA**  
**compatibile con l'Antropologia Cristiana**

PSICOANALISI

COGNITIVISMO

GESTALT

PNL

ROGERS

SISTEMICO

AT

MASLOW

INTERPERSONALE

LOGOTERAPIA

# MASLOW, ROGERS..... AUTOREALIZZAZIONE



**AUTOREALIZZAZIONE**

**STIMA E AUTOSTIMA**

**AMORE-APPARTENENZA**

**SICUREZZA**

**FISIOLOGICI**



# PSICOLOGIA UMANISTICA



PS

SE

EN

INTRAI



# Modello Psicologico Integrato

ANTROPOLOGIA PERSONALISTICA

AUTOTRASCENDENZA

REALTA'



RELAZIONE

INTERDIPENDENZA

SIGNIFICATO

# SESSIONI FORMATIVE: area 1

**IL CONSULENTE FAMILIARE**

**PSICOLOGIA EVOLUTIVA**

**METODOLOGIA E TECNICHE  
DEL COLLOQUIO**

**INTELLIGENZA EMOTIVA  
PER LA COPPIA**

**IL SISTEMA FAMIGLIA**



# SESSIONI FORMATIVE: area 2



**MODELLO INTEGRATO E  
COUNSELLING**



**ROGERS, GESTALT, PNL**



**SISTEMICO-  
RELAZIONALE**



**ATSC, INTERPERSONALE**



**COGNITIVO-COM  
LOGOTERAPIA**



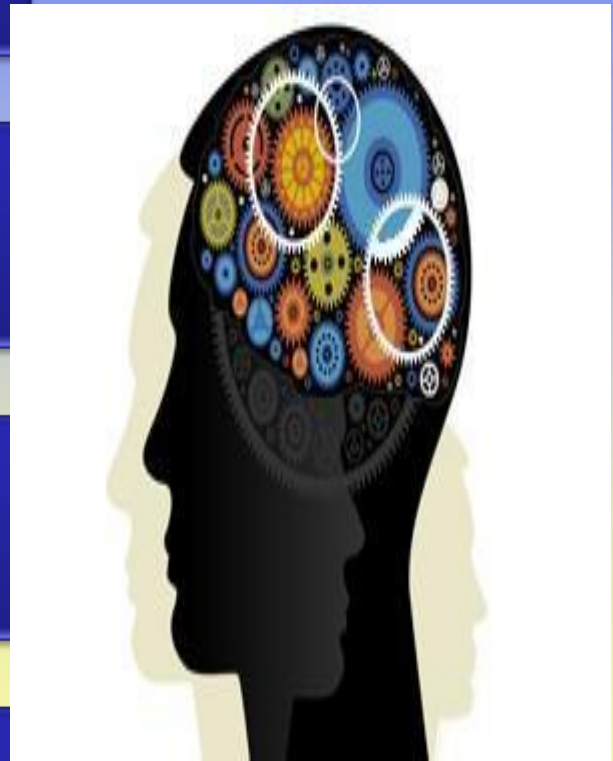
# SESSIONI FORMATIVE: area 3

**Psicologia Personalità**

**Attaccamento, vita di  
Coppia e Genitorialità**

**Psicologia e psicopatologia  
del ciclo di vita della  
coppia e della famiglia**

**La genitorialità: compiti  
e ruoli dei genitori**



# SESSIONI FORMATIVE: area 4

**Gestione del conflitto nella  
Coppia/Famiglia**

**La mediazione familiare e  
Diritto della famiglia**

**Sessualità e Neurobiologia  
dell'identità Sessuale**

**Nuove Famiglie; Adozioni,  
Separazioni, Divorzio...**



# SESSIONI FORMATIVE: area 5

**Teologia del  
Matrimonio**

**Spiritualità Nuziale e  
Vita di Coppia**

**Teologia biblica del  
matrimonio e della famiglia**

**L'amore umano nel piano  
divino (GP II)**

**Famiglia ad Immagine  
di Dio**



# APA

*ASSOCIAZIONE PROGETTO ANTROPOS*



**DOCT. GIOVANNI CHIRICO**

Teologo, Psicologo, Psicoterapeuta modello integrato  
Counsellor Formatore e Didatta scuole di specializzazione  
Presidente APA

**DOCT. PASQUALE RICCARDI**

Psicologo, Psicoterapeuta modello integrato,  
Counsellor Formatore e Didatta scuole di specializzazione

**DOCT. SEBASTIANO RUGGIERO**

Psicologo, Psicoterapeuta modello integrato  
Counsellor Formatore e Didatta corsi ECM

**DOCT.SSA ADELE TRAMONTANO**

Psicologa, Psicoterapeuta sistemico-familiare

**MONS. SALVATORE COVIELLO**

Teologo, Direttore Ufficio Famiglia





# FORMAZIONE INTEGRALE

essere

- Conoscenza e crescita della personalità

saper fare

- Tecniche, Metodologie e Strumenti

sapere

- Teorie e Modelli del Counselling

# STRUTTURA DEL BIENNIO

**48 SESSIONI**

**ORARIO  
16-20**

**2 VOLTE  
AL MESE**

**SABATO o  
VENERDI'**

**Convegno Annuale**

**2 workshop  
ESPERIENZIALI**

**FINE  
PRIMO  
ANNO**

**FINE  
SECONDO  
ANNO**

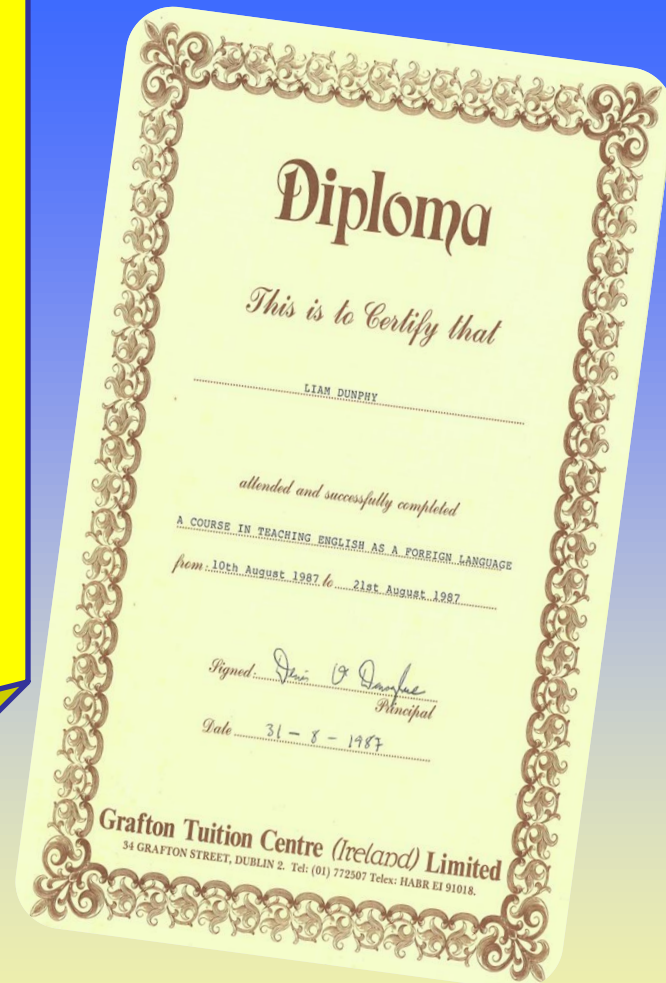


# 1. DIPLOMA IN CONSULENTE FAMILIARE

# 2. DIPLOMA IN COUNSELLING INTEGRATO

Iscrizione nel registro nazionale del  
C.N.C.P.

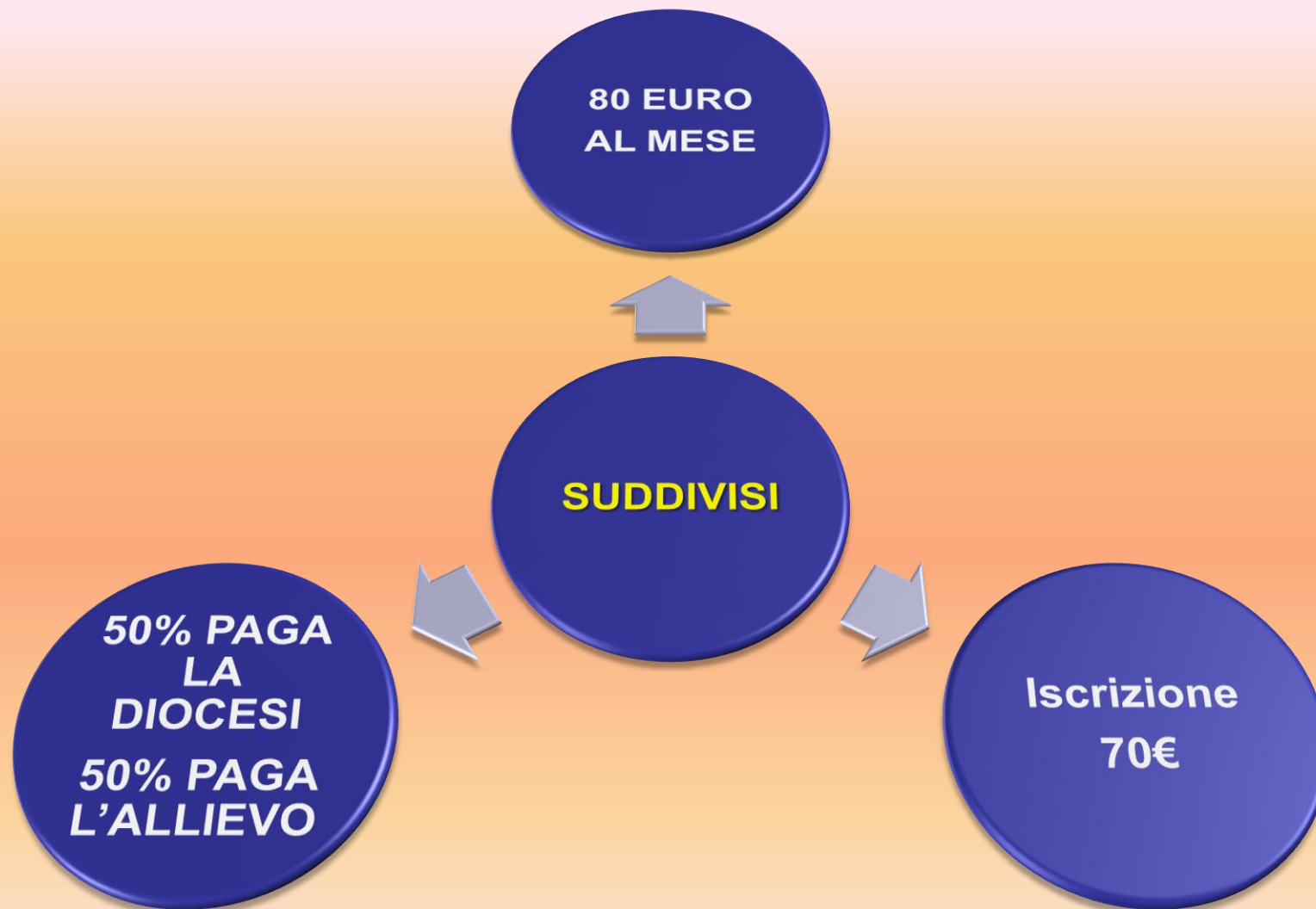
(coordinamento nazionale counsellor professionisti).



# AMBITI LAVORATIVI



# COSTI DEL CORSO PER 11 MESI ALL'ANNO



# REQUISITI AMMISSIONE

25 anni  
(24 se con laurea triennale)

Titolo di scuola superiore  
(Diploma).

INIZIO CORSO

SABATO 11 GENNAIO 2020

**ORE 15:30 – 19:30**

**1° SESSIONE FORMATIVA**

**SEDE CORSO: Villaggio del Fanciullo, Sala Laurentiana c/o  
diocesi di Pozzuoli - Viale Campi Flegrei, 12 Pozzuoli**



*APA*

C.N.C.P.  
Coordinamento Nazionale Counsellor Professionisti  
[www.cncp.it](http://www.cncp.it)